

2026

CATÁLOGO



TABLEROS NORTEÑOS

TABLEROS CONTRACHAPADOS CON HPL



Colores sólidos · HPL 15MM

Tableros contrachapados de alto rendimiento, fabricados con **9 capas de madera y 2 capas exteriores de HPL** (High Pressure Laminate).

Disponibles en acabados de color liso mate soft, que ofrecen estética contemporánea, tacto suave y una excelente resistencia al uso diario.

Las capas de HPL están **adheridas mediante cola negra de alta calidad**, lo que garantiza una unión uniforme y elegante en los cantos. Este sistema constructivo proporciona una **alta resistencia mecánica**, excelente estabilidad dimensional y un óptimo comportamiento frente a la humedad, el desgaste y los impactos.

DIMENSIONES

2440 X 1220 mm

ESPESOR

15,5 mm

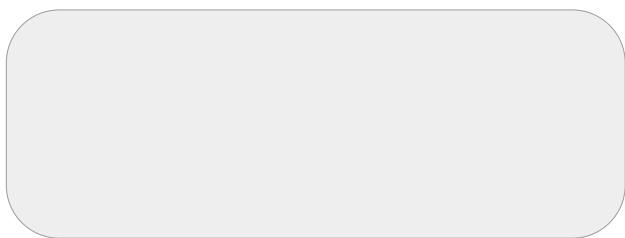
PESO

Entre 25 Y 27 kg

LOGÍSTICA

Palet de hasta 55 piezas

TNBM01



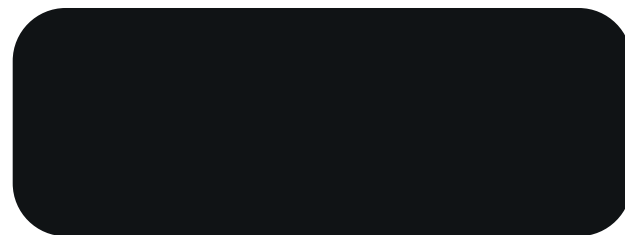
BLANCO MATE SOFT · HPL 15MM

TNGC06



GRIS CEMENTO MATE SOFT · HPL 15MM

TNNM04



NEGRO MATE SOFT · HPL 15MM

TNGM03



ANTRACITA MATE SOFT · HPL 15MM

www.tablerosnortenos.com

Los colores del catálogo pueden verse alterados con el color del producto final.

TABLEROS CONTRACHAPADOS CON HPL



Colores efecto madera · HPL 15MM

TNEMG2



CÁNDARA SOFT · HPL 15MM

TNEMG1



ATAVÍA SOFT · HPL 15MM

TNEMG3



VIVÁN SOFT · HPL 15MM

www.tablerosnortenos.com

Los colores del catálogo pueden verse alterados con el color del producto final.

TABLEROS NATURALES Y TÉCNICOS



Tablero crudo · Tablero Bambú · Tablero carrocerero

TNCRUDO15



TABLERO CRUDO · 15MM

Tablero contrachapado natural, su acabado en crudo permite máxima versatilidad, siendo ideal para lacado, barnizado, uso estructural o suelos dado que es **muy ligero**.

TNBAMBU15



TABLERO BAMBÚ · 15MM

Tablero **alistonado** de Bambú natural, combina una estética moderna con una **dureza superior**. Material ecológico y versátil ideal para encimeras, puertas de armarios o platos de ducha.

TNCH12 - TNCH15



TABLERO CARROCERO HEXA · 12 y 15MM

Tablero contrachapado de carrocerero con acabado hexagonal diseñado específicamente para ofrecer un agarre superior y una **durabilidad extrema** en condiciones de **uso intenso**. Uso ideal para suelos de furgonetas, plataformas de carga...

www.tablerosnortenos.com

Los colores del catálogo pueden verse alterados con el color del producto final.

GAMA DE PANELADOS



· Gama plásticos **PlumaMax**



La gama de plásticos **PlumaMax** ofrece una solución económica, ligera y resistente para panelar interiores de vehículos camper y furgonetas industriales.

Disponibles en acabados de color mate soft, que ofrecen estética contemporánea, tacto rugoso y una excelente **resistencia a la humedad** y al paso del tiempo.

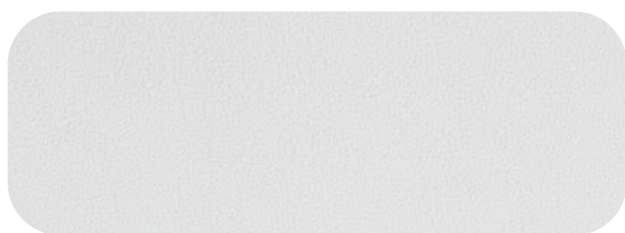
DIMENSIONES

2440 X 1220 X 3,5 mm

PESO

3,5 kg

TNPPMB



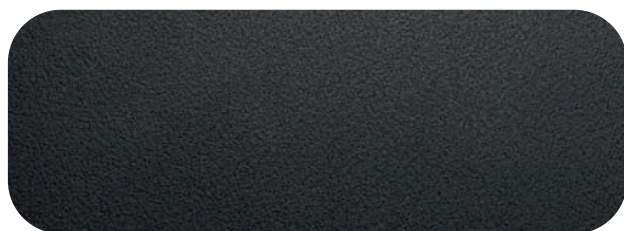
PANEL PlumaMax BLANCO · HPL 3,5MM

TNPPMA



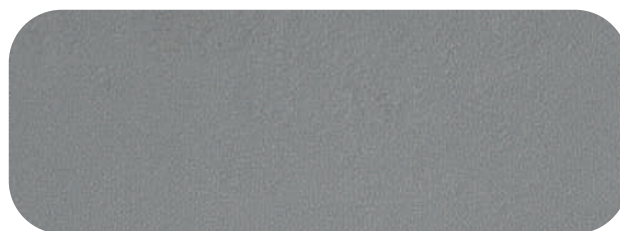
PANEL PlumaMax ARENA · HPL 3,5MM

TNNPPMN



PANEL PlumaMax NEGRO · HPL 3,5MM

TNPPMG



PANEL PlumaMax GRIS · HPL 3,5MM

www.tablerosnortenos.com

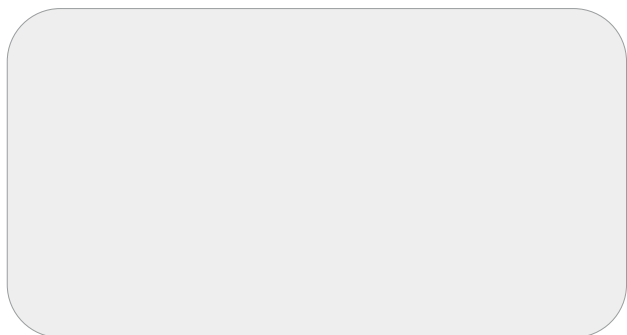
Los colores del catálogo pueden verse alterados con el color del producto final.

GAMA DE PANELADOS



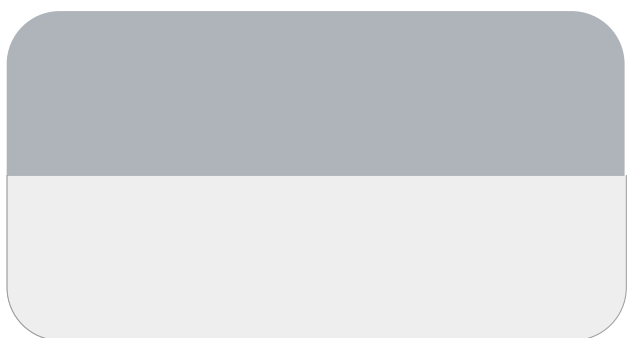
Colores sólidos · HPL 5 mm

TNBM05



BLANCO MATE SOFT · HPL 5MM

TNBC05



BLANCO/CEMENTO MATE SOFT · HPL 5MM

Tableros contrachapados de alto rendimiento, fabricados con **3 capas de madera y 2 capas exteriores de HPL** (High Pressure Laminate).

Disponibles en acabados de color liso mate soft ideales para el **panelado**.

La capa interior de HPL evita la aparición de **hongos por humedad** de condensación en las caras en contacto con la chapa del vehículo.



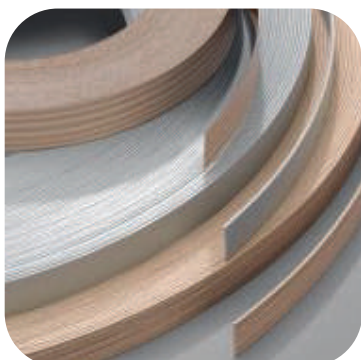
SIGUENOS EN NUESTRAS REDES!

www.tablerosnortenos.com

CANTOS Y ACCESORIOS



Cantos de PVC ·



Cantos de **PVC** para encolar con los colores y terminaciones de nuestros HPL.

Consultar disponibilidad según referencia.

Perfiles de Aluminio · Esquineros

DIMENSIONES

Barras de 2000 mm

ESPESOR

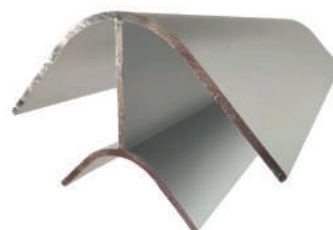
1,3 mm

LOGÍSTICA

Cajas de 10 piezas

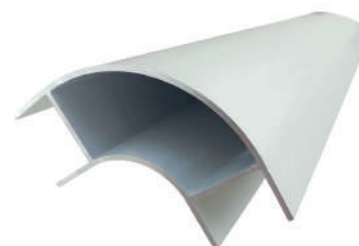
TNPA1

PERFIL ALUMINIO · ÁNGULO CERRADO



TNPA2

PERFIL ALUMINIO · ÁNGULO ABIERTO



www.tablerosnortenos.com

Los colores del catálogo pueden verse alterados con el color del producto final.

Contáctanos hoy para obtener asesoramiento personalizado y cotizaciones!

2026

Polígono Industrial, 15 San Adrian (Navarra)

info@tablerosnortenos.com

+34 614 31 10 40



www.tablerosnortenos.com